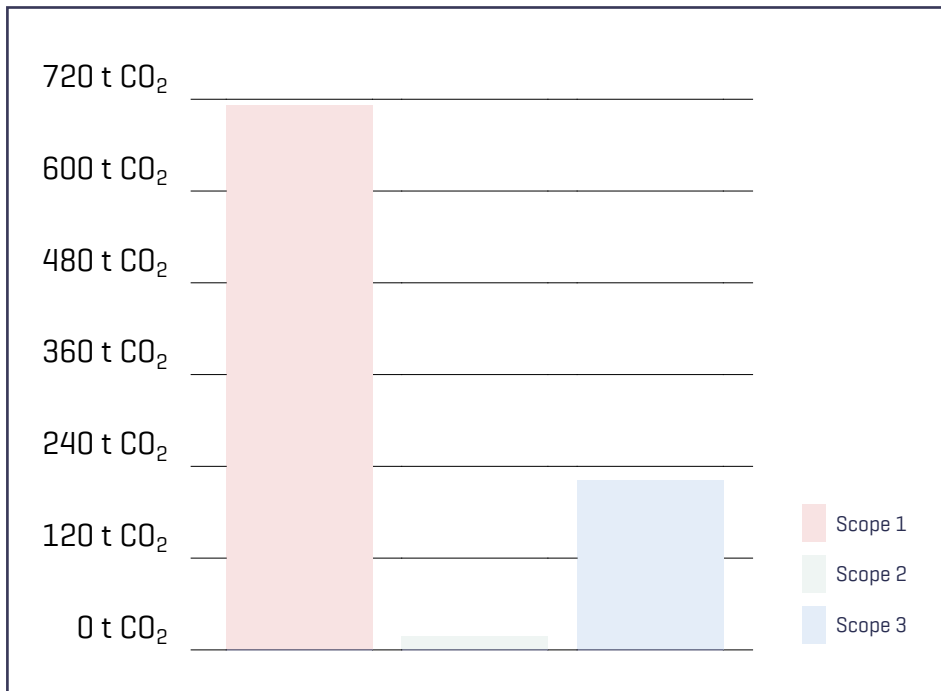


CO₂ Fußabdruck 2019
Rhombert Bahntechnik GmbH

Mitglied seit 2019

Die Emissionen werden gemäß den Scopes 1 [direkt], 2 [indirekt] und 3 [indirekt aus dem Unternehmensprozess] erhoben. Die Emissionsfaktoren entsprechen der ecoinvent Datenbank, richten sich gemäß der Vorgaben unseres renommierten Partners myclimate Schweiz und berücksichtigen durchgängig auch die Vorkette.

CO₂ Fußabdruck 2019: 951 t CO₂



Scope 1	
	CO ₂ in t
Brennstoffe	57,63
Fuhrpark	651,19
Kältemittel	3,54

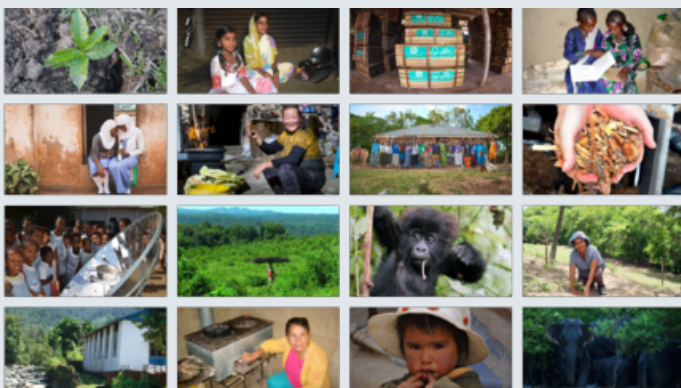
Scope 2	
	CO ₂ in t
Strom	17,35
Fernwärme	-

Scope 3	
	CO ₂ in t
Dienstreisen	79,13
Mitarbeiteranfahrt	102,44
Papier und Drucks.	0,94
Elektronik	9,02
Wasserverbrauch	0,58
Abfall	23,62
Verpflegung	5,99
Auslieferung	-

Gesamt (gerundet)	951
--------------------------	------------

Kompensation 2019: **951 t CO₂** bzw. **100%**

Das Unternehmen Rhombert Bahntechnik GmbH kompensiert durch die Unterstützung des folgenden myclimate Klimaschutzprojekts:



Projektportfolio 17 SDGs

 weltweit, 13 Länder

 951 t CO₂

